

Seminar om køn, uddannelse og befolkningsstrømme

- Præsentation
- Ærø Kommune, Danmark
- Kirsten Johansen, Teknisk Chef





ALT ER VAND
VED SIDEN AF ÆRØ®

ærø.dk



ÆRØ KOMMUNE



MAN SEJLER NATURLIGVIS TIL EN RIGTIG Ø

Ærø har 6260 indbyggere.

Mere end 30% er over 60 år.

Tilflytningen er større end fraflytningen, men der fødes færre end der dør.

ALT ER VAND
VED SIDEN AF ÆRØ®

ærø.dk



ÆRØ KOMMUNE

Ærø

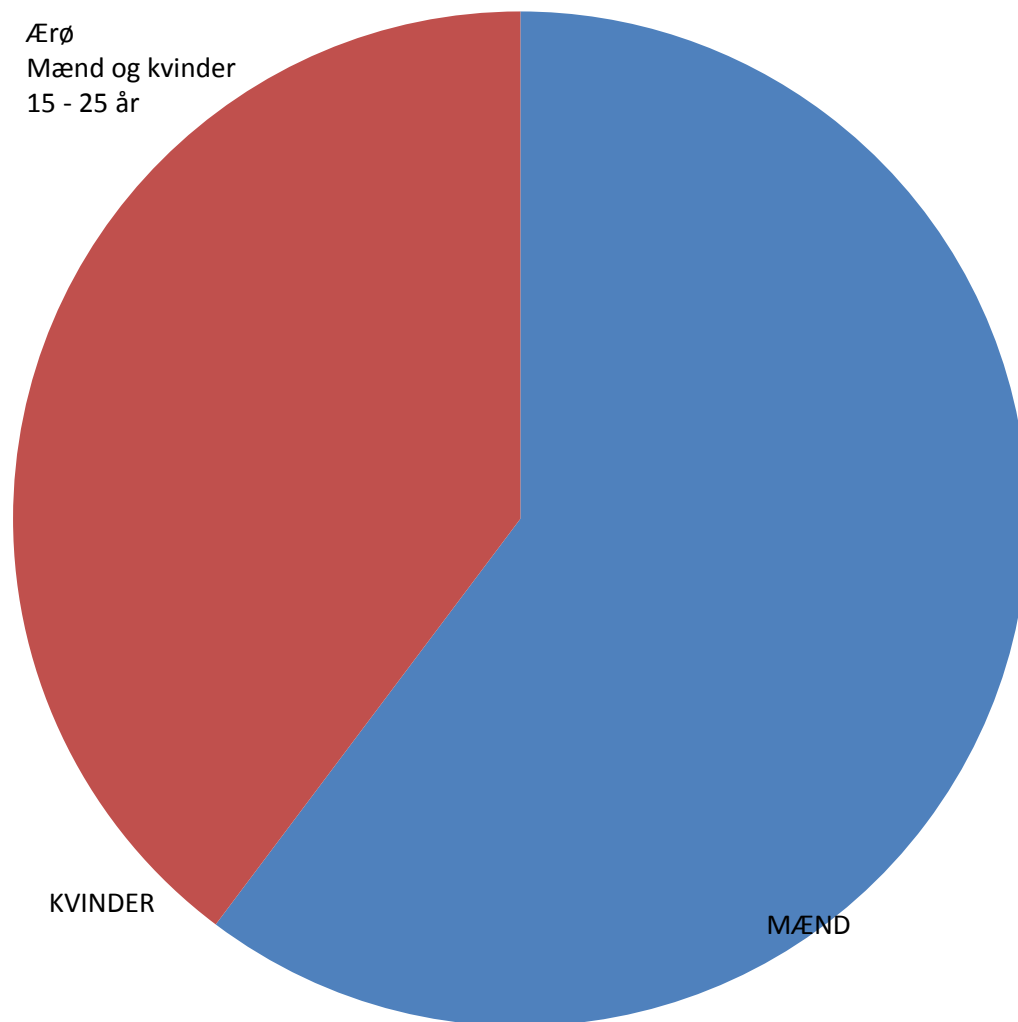
Et samfund med flere drenge end piger i ungdomsårene

UNGDOMSPOPULATIONEN PÅ ÆRØ
UDGØR 40 % PIGER OG 60 % DRENGE

FLERE PIGER FLYTTER FRA ØEN FOR AT
UDDANNE SIG

IN-FLUX AF MÆND TIL DE MARITIME
UDDANNELSER PÅ ØEN

Ærø
Mænd og kvinder
15 - 25 år



KVINDER

MÆND

ALT ER VAND
VED SIDEN AF ÆRØ®

ærø.dk

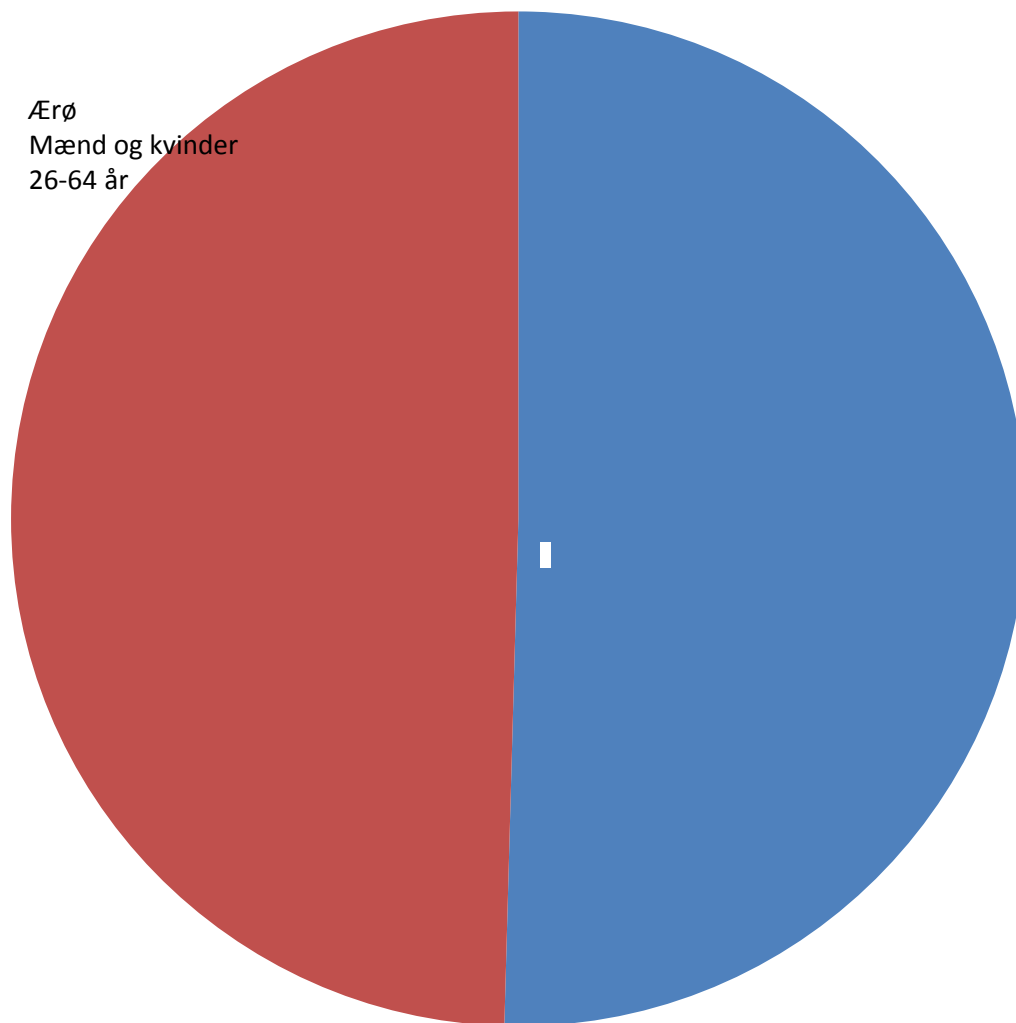


ÆRØ KOMMUNE

I arbejdsårene er der balance

I ALDEREN 26 – 64 ÅR ER DER
BALANCE OG LIGE MANGE MÆND OG
KVINDER PÅ ØEN

Ærø
Mænd og kvinder
26-64 år



En aldrende befolkning med flere kvinder end mænd

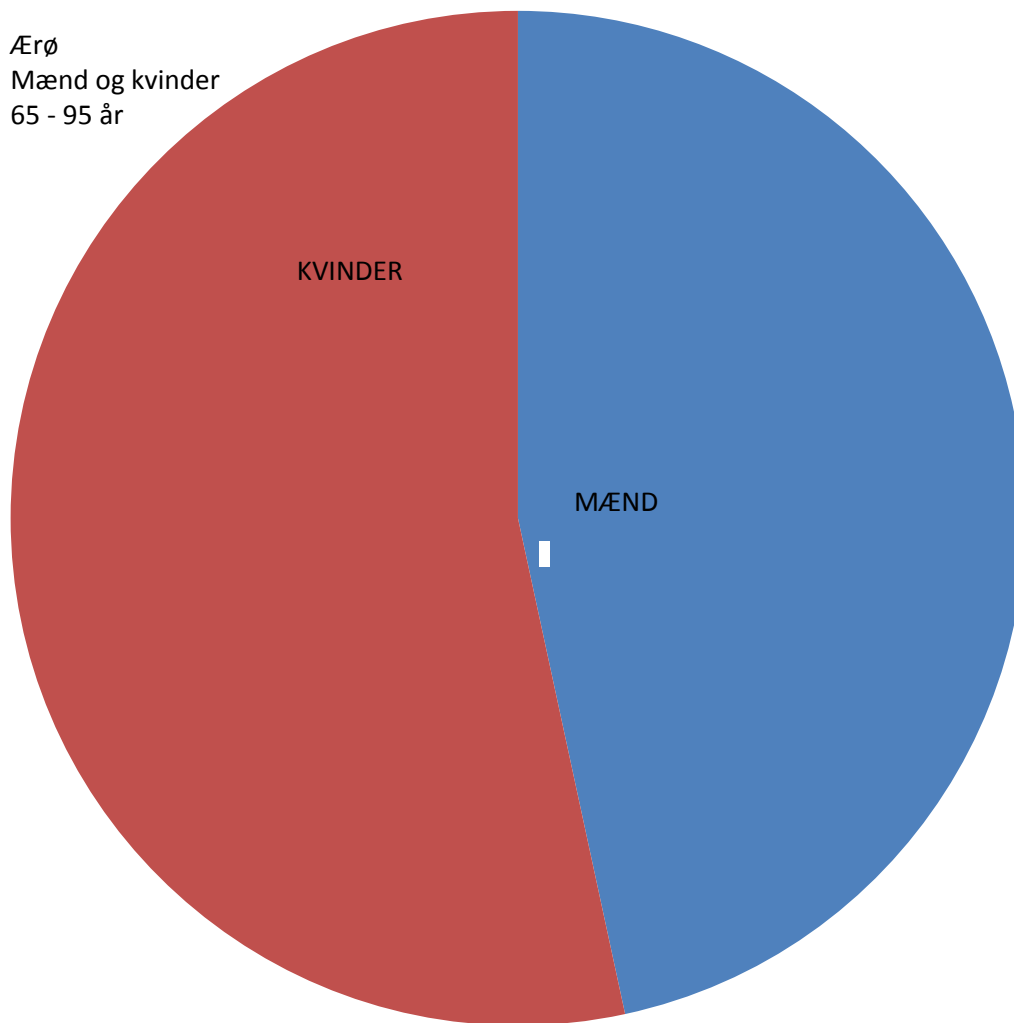
ÆRØ HAR DANMARKS "ÆLDSTE" BEFOLKNING

MERE END 1/3 ER OVER 60 ÅR

MÆNDENE DØR TIDLIGERE END KVINDERNE

I ALDEREN 65 – 95 ÅR ER DER 53 % KVINDER OG 47 % MÆND

Ærø
Mænd og kvinder
65 - 95 år





ALT ER VAND
VED SIDEN AF ÆRØ®
ærø.dk



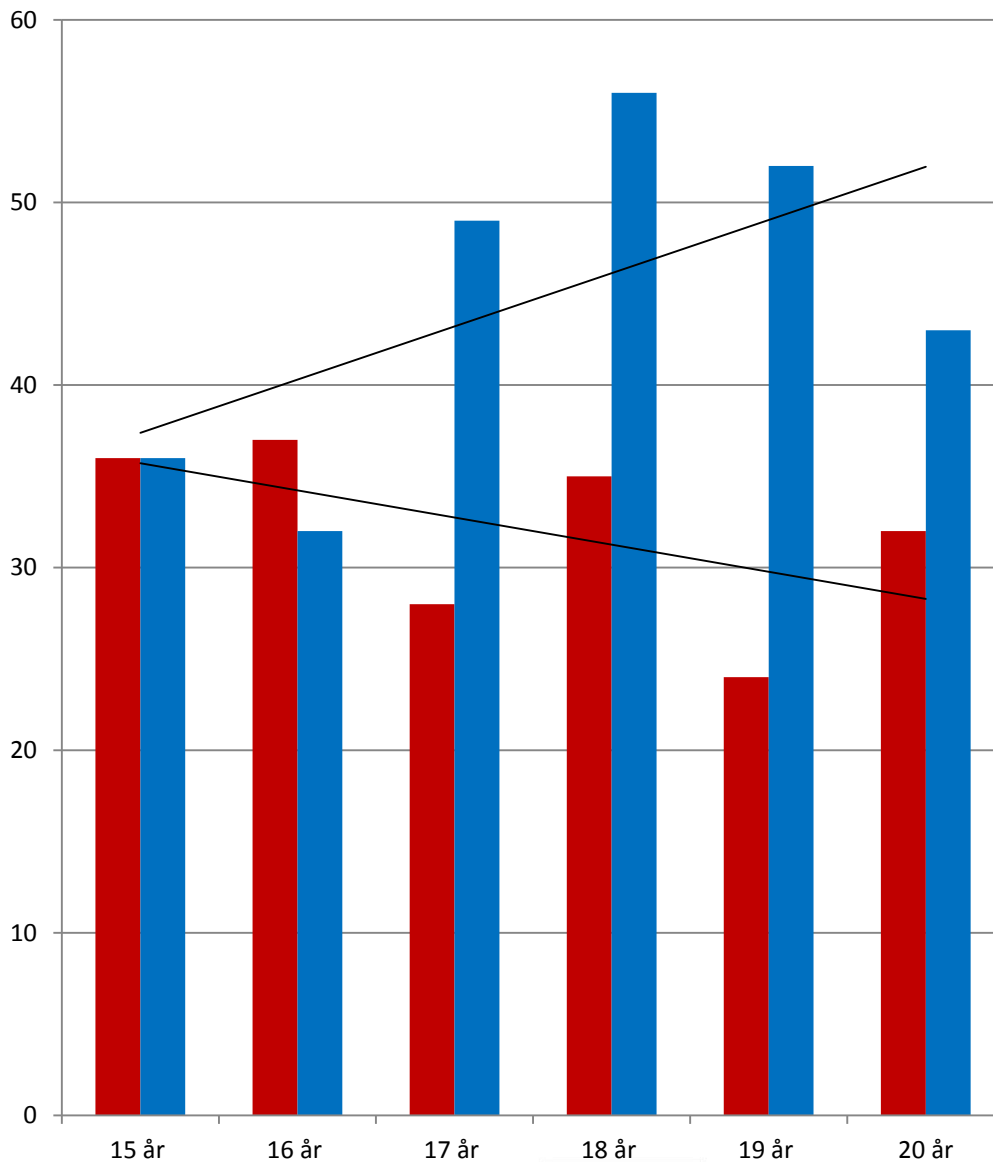
ÆRØ KOMMUNE

Gabet mellem unge mænd og kvinder bliver større med alderen

I UNGDOMSÅRENE ER DER FLERE MÆND END KVINDER PÅ ÆRØ

FLERE PIGER REJSER FRA ØEN FOR AT TAGE EN GYMNASIAL UDDANNELSE

MARSTAL NAVIGATIONSSKOLE OG BLÅ HF HAR EN STOR OVERVÆGT AF TILFLYTTET MANDLIGE STUDERENDE



VI STØTTER OP OM VORE UNGE, DER ØNSKER AT UDDANNE SIG

- Det er vigtigt med en folkeskole med et højt fagligt niveau
- Der ydes Ø-støtte til de unge, der rejser ud for at få en ungdomsuddannelse
- Vi arbejder hårdt på at fastholde og udvikle VUC, Blå HF, Navigationsskole og Kunsthøjskole
- Fokus på ungdomsboliger og ungdomsmiljø
- Gratis busser





ÆRØSKØBING ER EN AF DANMARKS SMUKKESTE BYER

BYEN BLEV GRUNDLAGT FOR 800 ÅR SIDEN

BYEN BLEV TILDELT EUROPA NOSTRA PRISEN FOR GOD BEVARELSE

ALT ER VAND
VED SIDEN AF ÆRØ®

ærø.dk



ÆRØ KOMMUNE



VI HAR OGSÅ VINTER PÅ ÆRØ

**ALT ER VAND
VED SIDEN AF ÆRØ®**
ærø.dk



ÆRØ KOMMUNE

VI GØR EN AKTIV INDSATS FOR AT TILTRÆKKE INDBYGGERE TIL ÆRØ

- VI HAR ANSAT EN BOSÆTNINGSKONSULENT
 - HUN MARKEDSFØRER ÆRØ SOM BOSÆTNINGSØ
 - HUN MODTAGER POTENTIELLE TILFLYTTERE OG VISER DEM RUNDT PÅ ØEN
 - HUN BRINGER TILFLYTTERE IND I NETVÆRK PÅ ØEN

I 2014 var hun i kontakt med 95 potentielle tilflyttere og 19 kom hertil. Statistisk set flytter 50 % af ny-tilflyttere, fra den kommune de er flyttet til, indenfor ét år. På Ærø er det færre.

Kodeordet er netværk og social inklusion.

- ÆRØDAGEN
- MØDER MED NYE BORGERE

VI HAR ETABLERET ET BOSÆTNINGSHUS



ALT ER VAND
VED SIDEN AF ÆRØ®
ærø.dk



ÆRØ KOMMUNE

FORTÆL DEN GODE HISTORIE

- INGEN ØNSKER AT BO ET STED, HVOR TABERMENTALITET HERSKER OG FOLK FØLER SIG SOM "OFRE"
- FORTÆL DEN GODE HISTORIE
 - HELE TIDEN
 - VEDVARENDE
 - IKKE KUN PÅ ØEN, MEN OGSÅ UDE I VERDEN
- STOP KLYNKERIET
 - STOL PÅ EGNE KRÆFTER
 - GØR NOGET
 - SE REALITETERNE I ØJNENE OG HANDL DEREFTER



SKAB DET AKTIVE SAMFUND

DELTAG I UDVIKLINGSPROJEKTER

"YDEROMRÅDER PÅ FORKANT"

FASTHOLDELSE AF DE STEDBUNDNE POTENTIALER

ØENS MARITIME HISTORIE OG MARITIME KOMPETENCER

"ÆRØ, DEN DIGITALE Ø" - MODEL FOR ET YDEROMRÅDE

UDNYTTELSE AF DE DIGITALE MULIGHEDER

VELFÆRD, SUNDHED, UNDERVISNING, ADMINISTRATION, ERHVERV

"ÆRØ SOM VE-Ø"

UDVIKLING AF EN ELDREVEN FÆRGE

DE LOKALE KOMPETENCER SKABER FREMTIDEN





**”IF YOU ARE NOT THE LEADING
DOG, THE SCENERY WILL NEVER
CHANGE”**



TAK FOR DEN LYTTENDE OPMÆRKSOMHED

MÅSKE VI SES PÅ ÆRØ ?

**ALT ER VAND
VED SIDEN AF ÆRØ®**
ærø.dk



ÆRØ KOMMUNE