



Island og befolkningsstrømme

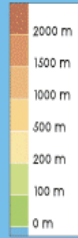
Seminar om køn, uddannelse og
befolkningsstrømme

17. juni 2015 i Nuuk, Grønland

Marianna Traustadóttir
ASI / LO Island

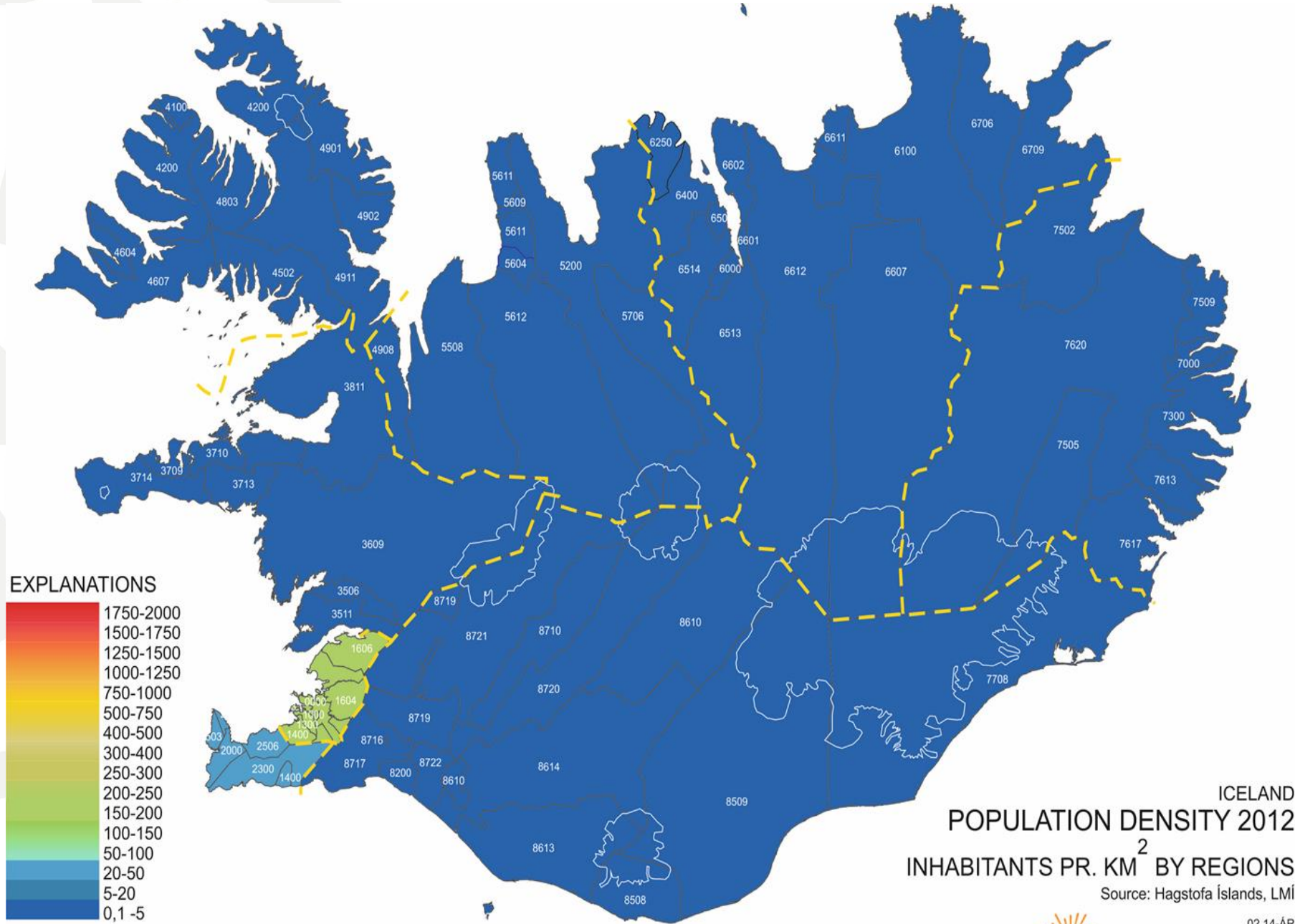


- National Capital (117,000 in 2008)
- over 5,000
- other main city
- other city
- Capital of region

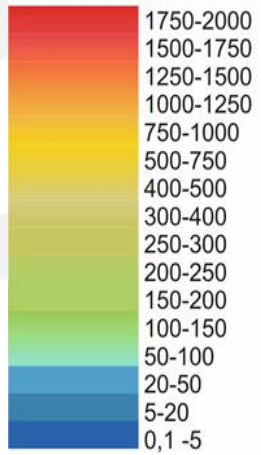


© 2009 Ezilon.com All Right Reserved





EXPLANATIONS



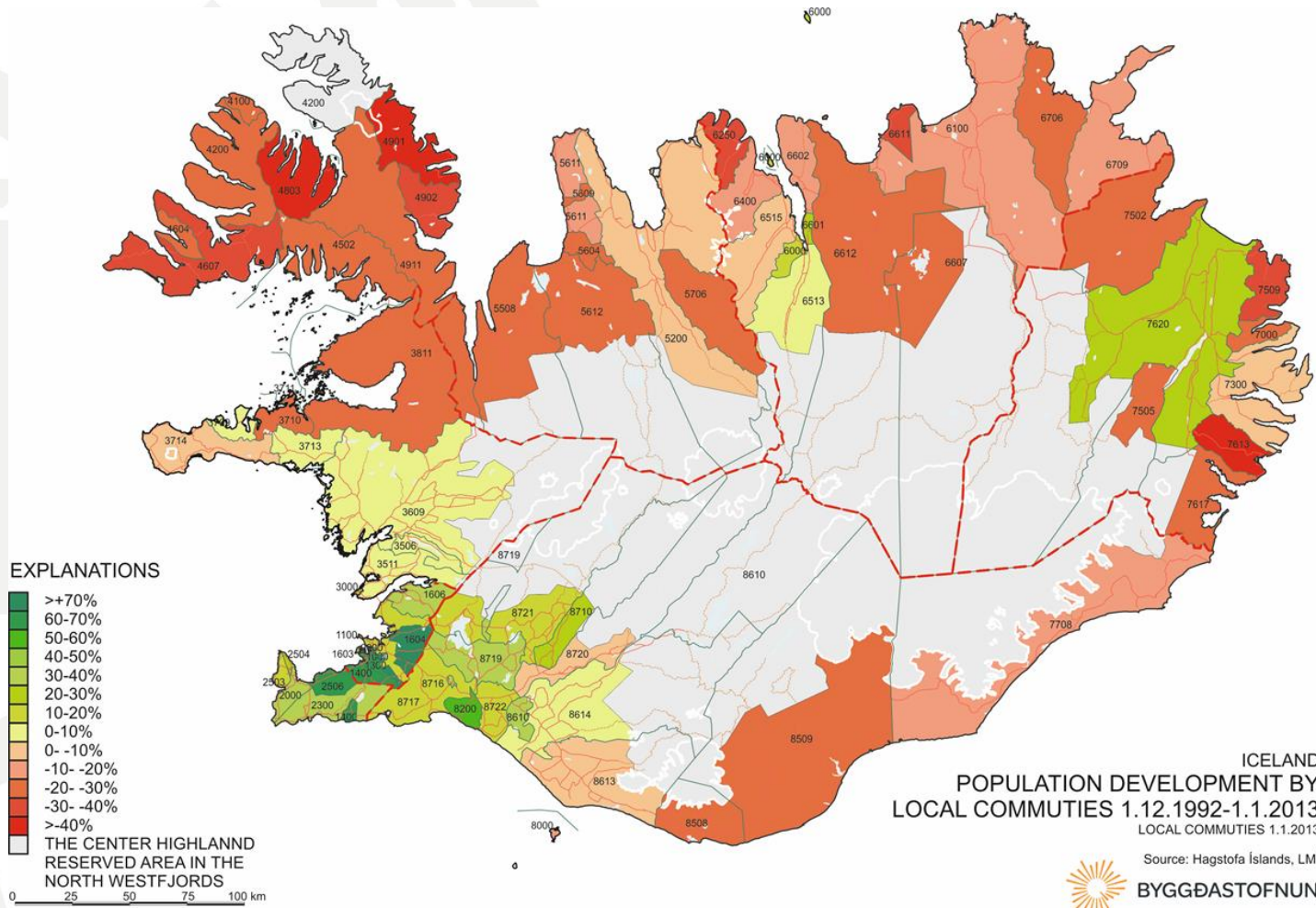
--- THE REGIONAL BOUNDARIES OF ICELAND 2020

ICELAND
POPULATION DENSITY 2012
 INHABITANTS PR. KM² BY REGIONS

Source: Hagstofa Íslands, LMÍ



Befolkningsudvikling i kommuner 1993-2013





Islandsk arbejdsmarkedsstatistik

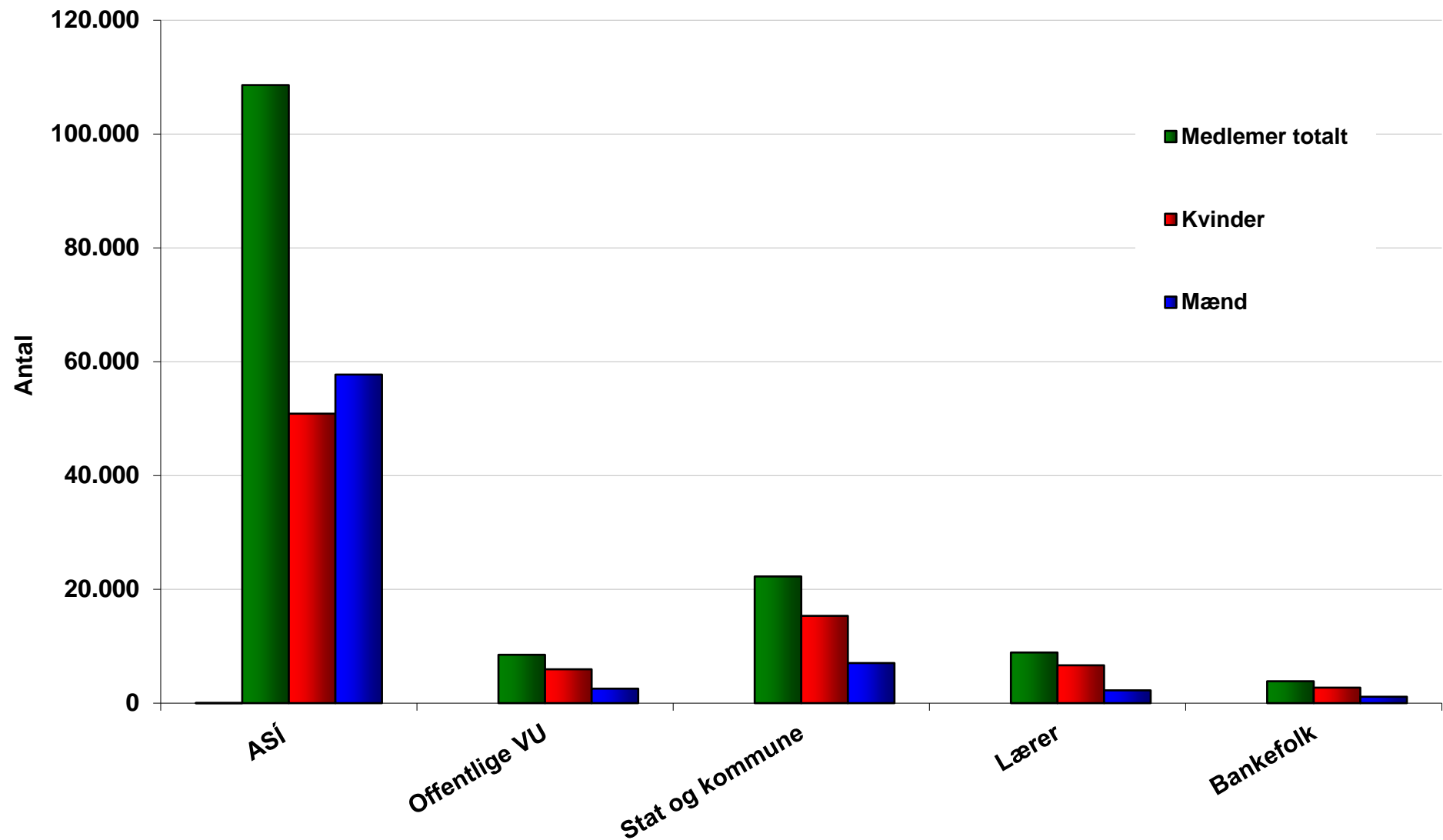
- Islandsk befolkning er ca. 320.000
- Arbejdskraft total 188.300 (16-74 år)
- Arbejdsdeltagelse 88,3%
- **Beskæftige: 77,6%**
 - Kvinder 74,9%
 - Mænd 78,9%
- **Arbejdsløshed 6,8%**
 - Kvinder 6,2%
 - Mænd 7,4%



Islandsk fagbevægelse

- Fagforeningsdeltagelse - ca 90%
- ASI / LO Island - medlemmer 105.000
 - Mænd 53%
 - Kvinder 47%

Faglige landsorganisationer

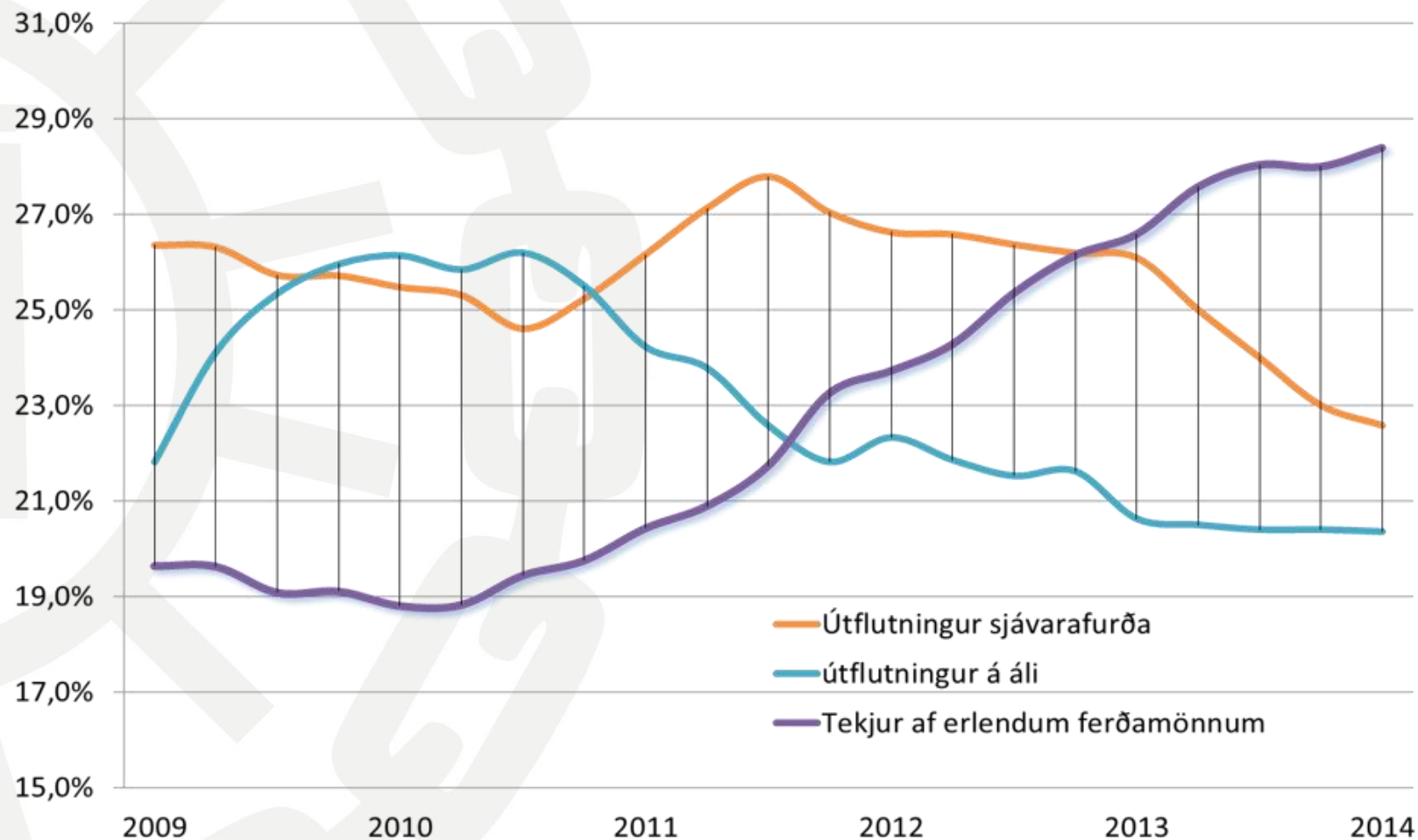




Arbejdsdeltagelse / kvinder

	16 – 25	25 – 54	55 – 74
Fuldtid	58%	83%	77%
Deltid	42%	17%	23%

Viktigste arbeidsbrancher 2009-2014





Fagbevægelsens bidrag

- Overindkomstaftalen 2000
 - Forhandlinger om uddannelsesfond
 - Øgning i voksendannelse
 - Den største del er ufaglærte kvinder
 - Først på hovedstadsområdet derefter fulgte ruralområderne
- Uddannelsescentre i ruralområderne
 - Fjernundervisning
 - Videreuddannelse